

Electroválvulas para Fluidos

Serie 01F

Electroválvulas de Accionamiento Directo

3/2 Vías NC

Materiales y componentes:

Cuerpo: Latón

Juntas: NBR - FKM - EPDM

Tubo guía: Acero inox.

Núcleo fijo y móvil: Acero inox.

Muelle: Acero inox.

Presión máx. admisible: 13,5 bar (Ver tabla)

Diámetro operador: 10 mm.

Temperatura ambiente con bobina de clase H: -10° C a +80° C

Juntas NBR:

Temperatura: -10° C a +90° C

Fluido: Aire, gas inerte, agua máx. 75° C, aceites minerales, gasóleo, fueloil.

Juntas FKM:

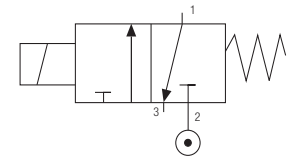
Temperatura: -10° C a +140° C

Fluido: Aceites minerales, gasolina, fueloil.

Juntas EPDM:

Temperatura: -10° C a +140° C

Fluido: Agua caliente, vapor (presión máx. 2,5 bar)



Bobina no incluida

Ver página 240



SOL10

Tamaño 22 mm



SOL11

Tamaño 30 mm

Código	Juntas	Tamaño ISO 228	Ø mm		Viscosidad Máx cSt	Kv m³/h		Potencia		ΔP bar	
			IN	EXH		IN	EXH	DC W	AC VA	mín	máx
• 01F 02 3 15 N 0	NBR	1/8"	1,5	1,4	25	0,06	0,05	6,5	-	0	13,5
01F 02 3 15 V 0	FKM							8	-	0	13,5
01F 02 3 15 E 0	EPDM							-	7,5	0	13,5
01F 02 3 02 N 0	NBR	1/8"	2	1,4	37	0,09	0,05	6,5	-	0	8
01F 02 3 02 V 0	FKM							8	-	0	8
01F 02 3 02 E 0	EPDM							-	7,5	0	8
01F 02 3 25 N 0	NBR	1/8"	2,5	1,4	53	0,15	0,05	6,5	-	0,2	5
01F 02 3 25 V 0	FKM							8	-	0	5
01F 02 3 25 E 0	EPDM							-	7,5	0	5
01F 02 3 03 N 0	NBR	1/8"	3	1,4	53	0,20	0,05	6,5	-	0,8	3,5
01F 02 3 03 V 0	FKM							8	-	0	3,5
01F 02 3 03 E 0	EPDM							-	7,5	0	3,5
01F 02 3 04 N 0	NBR	1/8"	4	1,4	53	0,30	0,05	6,5	-	0,7	2
01F 02 3 04 V 0	FKM							8	-	0	2
01F 02 3 04 E 0	EPDM							-	7,5	0	2
01F 03 3 15 N 0	NBR	1/4"	1,5	1,4	25	0,06	0,05	6,5	-	0	13,5
01F 03 3 15 V 0	FKM							8	-	0	13,5
01F 03 3 15 E 0	EPDM							-	7,5	0	13,5
• 01F 03 3 02 N 0	NBR	1/4"	2	1,4	37	0,09	0,05	6,5	-	0	8
01F 03 3 02 V 0	FKM							8	-	0	8
01F 03 3 02 E 0	EPDM							-	7,5	0	8
01F 03 3 25 N 0	NBR	1/4"	2,5	1,4	53	0,15	0,05	6,5	-	0,2	5
01F 03 3 25 V 0	FKM							8	-	0	5
01F 03 3 25 E 0	EPDM							-	7,5	0	5
01F 03 3 03 N 0	NBR	1/4"	3	1,4	53	0,20	0,05	6,5	-	0,8	3,5
01F 03 3 03 V 0	FKM							8	-	0	3,5
01F 03 3 03 E 0	EPDM							-	7,5	0	3,5
01F 03 3 04 N 0	NBR	1/4"	4	1,4	53	0,30	0,05	6,5	-	0,7	2
01F 03 3 04 V 0	FKM							8	-	0	2
01F 03 3 04 E 0	EPDM							-	7,5	0	2

• Opciones standard recomendadas

Electroválvulas para Fluidos

Serie 01F

Electroválvulas de Accionamiento Directo

3/2 Vías NO

Materiales y componentes:

Cuerpo: Latón

Juntas: NBR - FKM - EPDM

Tubo guía: Acero inox.

Núcleo móvil: Acero inox.

Muelle: Acero inox.

Presión máx. admisible: 11,5 bar (Ver tabla)

Diámetro operador: 10 mm.

Temperatura ambiente con bobina de clase H: -10° C a +80° C

Juntas NBR:

Temperatura: -10° C a +90° C

Fluido: Aire, gas inerte, agua máx. 75° C, aceites minerales, gasóleo, fueloil.

Juntas FKM:

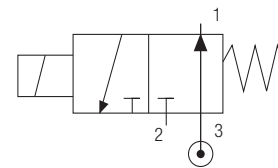
Temperatura: -10° C a +140° C

Fluido: Aceites minerales, gasolina, fueloil.

Juntas EPDM:

Temperatura: -10° C a +140° C

Fluido: Agua caliente, vapor (presión máx. 2,5 bar)



Bobina no incluida

Ver página 240



SOL10
Tamaño 22 mm



SOL11
Tamaño 30 mm

Código	Juntas	Tamaño ISO 228	Ø mm		Viscosidad Máx cSt	Kv m³/h		Potencia		ΔP bar	
			IN	EXH		IN	EXH	DC W	AC VA	min	máx
• 01F 02 4 15 N 0	NBR	1/8"	1.4	1,5	25	0.05	0.06	6.5	-	0	5.5
01F 02 4 15 V 0	FKM							8	-	0	8.5
01F 02 4 15 E 0	EPDM							-	7.5	0	7.5
01F 02 4 02 N 0	NBR	1/8"	1.4	2	37	0.05	0.09	6.5	-	0	5.5
01F 02 4 02 V 0	FKM							8	-	0	8.5
01F 02 4 02 E 0	EPDM							-	7.5	0	7.5
01F 02 4 25 N 0	NBR	1/8"	1.4	2.5	53	0.05	0.15	6.5	-	0	4
01F 02 4 25 V 0	FKM							8	-	0	7
01F 02 4 25 E 0	EPDM							-	7.5	0	6.5
01F 03 4 15 N 0	NBR	1/4"	1.4	1,5	25	0.05	0.06	6.5	-	0	5.5
01F 03 4 15 V 0	FKM							8	-	0	8.5
01F 03 4 15 E 0	EPDM							-	7.5	0	7.5
• 01F 03 4 02 N 0	NBR	1/4"	1.4	2	37	0.05	0.09	6.5	-	0	5.5
01F 03 4 02 V 0	FKM							8	-	0	8.5
01F 03 4 02 E 0	EPDM							-	7.5	0	7.5
01F 03 4 25 N 0	NBR	1/4"	1.4	2.5	53	0.05	0.15	6.5	-	0	4
01F 03 4 25 V 0	FKM							8	-	0	7
01F 03 4 25 E 0	EPDM							-	7.5	0	6.5
01F 03 4 15 E 0	EPDM							-	11	0	10.5

• Opciones standard recomendadas

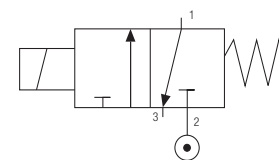
Electroválvulas para Fluidos

Serie 02F

Electroválvulas de Accionamiento Directo

3/2 Vías NC

Materiales y componentes:

Cuerpo: Latón**Juntas:** NBR - FKM - EPDM**Tubo guía:** Acero inox.**Núcleo fijo y móvil:** Acero inox.**Muelle:** Acero inox.**Presión máx. admisible:** 25 bar (Ver tabla)**Diámetro operador:** 13 mm.**Temperatura ambiente
con bobina de clase H:** -10° C a +80° C**Juntas NBR:****Temperatura:** -10° C a +90° C**Fluido:** Aire, gas inerte, agua máx. 75° C,
aceites minerales, gasóleo, fueloil.**Juntas FKM:****Temperatura:** -10° C a +140° C**Fluido:** Aceites minerales, gasolina, fueloil.**Juntas EPDM:****Temperatura:** -10° C a +140° C**Fluido:** Agua caliente, vapor (presión máx. 2,5 bar)**Bobina no incluida**

Ver página 252

**SOL20**
Tamaño 30 mm**SOL21**
Tamaño 36 mm

Código	Juntas	Tamaño ISO 228	Ø mm		Viscosidad Máx cSt	Kv m³/h		Potencia		ΔP bar	
			IN	EXH		IN	EXH	DC W	AC VA	mín	máx
02F 03 3 15 N 0	NBR							8	-	0	25
								14	-	0	25
02F 03 3 15 V 0	FKM	1/4"	1.5	1.9	53	0.06	0.10	22	-	0	25
								-	14	0	25
02F 03 3 15 E 0	EPDM							-	21	0	25
								-	31	0	25
02F 03 3 02 N 0	NBR							8	-	0	18
								14	-	0	18
02F 03 3 02 V 0	FKM	1/4"	2	1.9	53	0.09	0.10	22	-	0	18
								-	14	0	18
02F 03 3 02 E 0	EPDM							-	21	0	18
								-	31	0	18
• 02F 03 3 25 N 0	NBR							8	-	0	13
								14	-	0	13
02F 03 3 25 V 0	FKM	1/4"	2.5	1.9	53	0.15	0.10	22	-	0	13
								-	14	0	13
02F 03 3 25 E 0	EPDM							-	21	0	13
								-	31	0	13
02F 03 3 03 N 0	NBR							8	-	0	10
								14	-	0	10
02F 03 3 03 V 0	FKM	1/4"	3	1.9	53	0.21	0.10	22	-	0	10
								-	14	0	10
02F 03 3 03 E 0	EPDM							-	21	0	10
								-	31	0	10
02F 03 3 04 N 0	NBR							8	-	0.6	6
								14	-	0	6
02F 03 3 04 V 0	FKM	1/4"	4	1.9	53	0.35	0.10	22	-	0	6
								-	14	0	6
02F 03 3 04 E 0	EPDM							-	21	0	6
								-	31	0	6
02F 03 3 05 N 0	NBR							8	-	1.4	3
								14	-	0.6	3
02F 03 3 05 V 0	FKM	1/4"	5	1.9	53	0.51	0.10	22	-	0	3
								-	14	0	3
02F 03 3 05 E 0	EPDM							-	21	0	3
								-	31	0	3

• Opciones standard recomendadas

Electroválvulas para Fluidos

Serie 02F

Electroválvulas de Accionamiento Directo

3/2 Vías NC

Materiales y componentes:

Cuerpo: Latón
Juntas: NBR - FKM - EPDM
Tubo guía: Latón
Núcleo móvil: Acero inox.
Muelle: Acero inox.

Presión máx. admisible: 10 bar (Ver tabla)

Diámetro operador: 13 mm.

Temperatura ambiente con bobina de clase H: -10° C a +80° C

Juntas NBR:

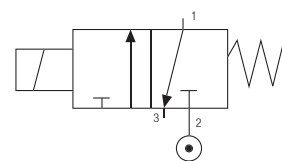
Temperatura: -10° C a +90° C
Fluido: Aire, gas inerte, agua máx. 75° C, aceites minerales, gasóleo, fueloil.

Juntas FKM:

Temperatura: -10° C a +140° C
Fluido: Aceites minerales, gasolina, fueloil.

Juntas EPDM:

Temperatura: -10° C a +140° C
Fluido: Agua caliente, vapor (presión máx. 2,5 bar)



Bobina no incluida

Ver página 252



Código	Juntas	Tamaño ISO 228	Ø mm		Viscosidad Máx cSt	Kv m³/h		Potencia		ΔP bar	
			IN	EXH		IN	EXH	DC W	AC VA	mín	máx
02F 04 3 03 N 0	NBR							8	-	0	10
								14	-	0	10
								22	-	0	10
02F 04 3 03 V 0	FKM	3/8"	3	1.9	53	0.21	0.10	-	14	0	10
								-	21	0	10
								-	31	0	10
02F 04 3 03 E 0	EPDM							8	-	0	6
								14	-	0	6
								22	-	0	6
● 02F 04 3 04 N 0	NBR							-	14	0	6
								-	21	0	6
								-	31	0	6
02F 04 3 04 V 0	FKM	3/8"	4	1.9	53	0.35	0.10	-	14	0	6
								-	21	0	6
								-	31	0	6
02F 04 3 04 E 0	EPDM							8	-	0	3
								14	-	0	3
								22	-	0	3
02F 04 3 05 V 0	FKM	3/8"	5	1.9	53	0.51	0.10	-	14	0	3
								-	21	0	3
								-	31	0	3
02F 04 3 05 E 0	EPDM							8	-	0	10
								14	-	0	10
								22	-	0	10
02F 05 3 03 N 0	NBR							-	14	0	10
								-	21	0	10
								-	31	0	10
02F 05 3 03 V 0	FKM	1/2"	3	1.9	53	0.21	0.10	8	-	0	6
								14	-	0	6
								22	-	0	6
02F 05 3 03 E 0	EPDM							-	14	0	6
								-	21	0	6
								-	31	0	6
02F 05 3 04 N 0	NBR							8	-	0	3
								14	-	0	3
								22	-	0	3
02F 05 3 04 V 0	FKM	1/2"	4	1.9	53	0.35	0.10	-	14	0	3
								-	21	0	3
								-	31	0	3
02F 05 3 04 E 0	EPDM							8	-	0	6
								14	-	0	6
								22	-	0	6
● 02F 05 3 05 N 0	NBR							-	14	0	3
								-	21	0	3
								-	31	0	3
02F 05 3 05 V 0	FKM	1/2"	5	1.9	53	0.51	0.10	8	-	0	3
								14	-	0	3
								22	-	0	3
02F 05 3 05 E 0	EPDM							-	14	0	3
								-	21	0	3
								-	31	0	3

● Opciones standard recomendadas

Electroválvulas para Fluidos

Serie 02F

Electroválvulas de Accionamiento Directo

3/2 Vías NO

Materiales y componentes:

Cuerpo: Latón
Juntas: NBR - FKM - EPDM
Tubo guía: Acero inox.
Núcleo fijo y móvil: Acero inox.
Muelle: Acero inox.

Presión máx. admisible: 16 bar (Ver tabla)

Diámetro operador: 13 mm.

Temperatura ambiente con bobina de clase H: -10° C a +80° C

Juntas NBR:

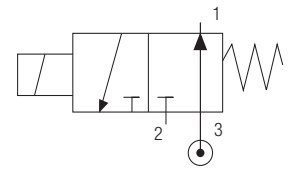
Temperatura: -10° C a +90° C
Fluido: Aire, gas inerte, agua máx. 75° C, aceites minerales, gasóleo, fueloil.

Juntas FKM:

Temperatura: -10° C a +140° C
Fluido: Aceites minerales, gasolina, fueloil.

Juntas EPDM:

Temperatura: -10° C a +140° C
Fluido: Agua caliente, vapor (presión máx. 2,5 bar)



Bobina no incluida

Ver página 252



Código	Juntas	Tamaño ISO 228	Ø mm		Viscosidad Máx cSt	Kv m³/h		Potencia		ΔP bar	
			IN	EXH		IN	EXH	DC W	AC VA	mín	máx
02F 03 4 15 N 0	NBR							8	-	0	8.5
								14	-	0	9.5
02F 03 4 15 V 0	FKM	1/4"	1.9	1.5	53	0.10	0.06	22	-	0	16
								-	14	0	9.5
02F 03 4 15 E 0	EPDM							-	21	0	12
								-	31	0	15
02F 03 4 02 N 0	NBR							8	-	0	8.5
								14	-	0	9.5
02F 03 4 02 V 0	FKM	1/4"	1.9	2	53	0.10	0.09	22	-	0	16
								-	14	0	9.5
02F 03 4 02 E 0	EPDM							-	21	0	12
								-	31	0	15
● 02F 03 4 25 N 0	NBR							8	-	0	7.5
								14	-	0	9.5
02F 03 4 25 V 0	FKM	1/4"	1.9	2.5	53	0.10	0.15	22	-	0	15
								-	14	0	9.5
02F 03 4 25 E 0	EPDM							-	21	0	12
								-	31	0	14
02F 03 4 03 N 0	NBR							8	-	0	7
								14	-	0	9
02F 03 4 03 V 0	FKM	1/4"	1.9	3	53	0.10	0.21	22	-	0	14
								-	14	0	9
02F 03 4 03 E 0	EPDM							-	21	0	12
								-	31	0	14
02F 03 4 04 N 0	NBR							8	-	0	6
								14	-	0	8
02F 03 4 04 V 0	FKM	1/4"	1.9	4	53	0.10	0.35	22	-	0	12
								-	14	0	8
02F 03 4 04 E 0	EPDM							-	21	0	10.5
								-	31	0	13
02F 03 4 05 N 0	NBR							8	-	0	5
								14	-	0	6.5
02F 03 4 05 V 0	FKM	1/4"	1.9	5	53	0.10	0.51	22	-	0	10
								-	14	0	7
02F 03 4 05 E 0	EPDM							-	21	0	9.5
								-	31	0	11.5

● Opciones standard recomendadas